

### Установка в компьютер, установка драйверов

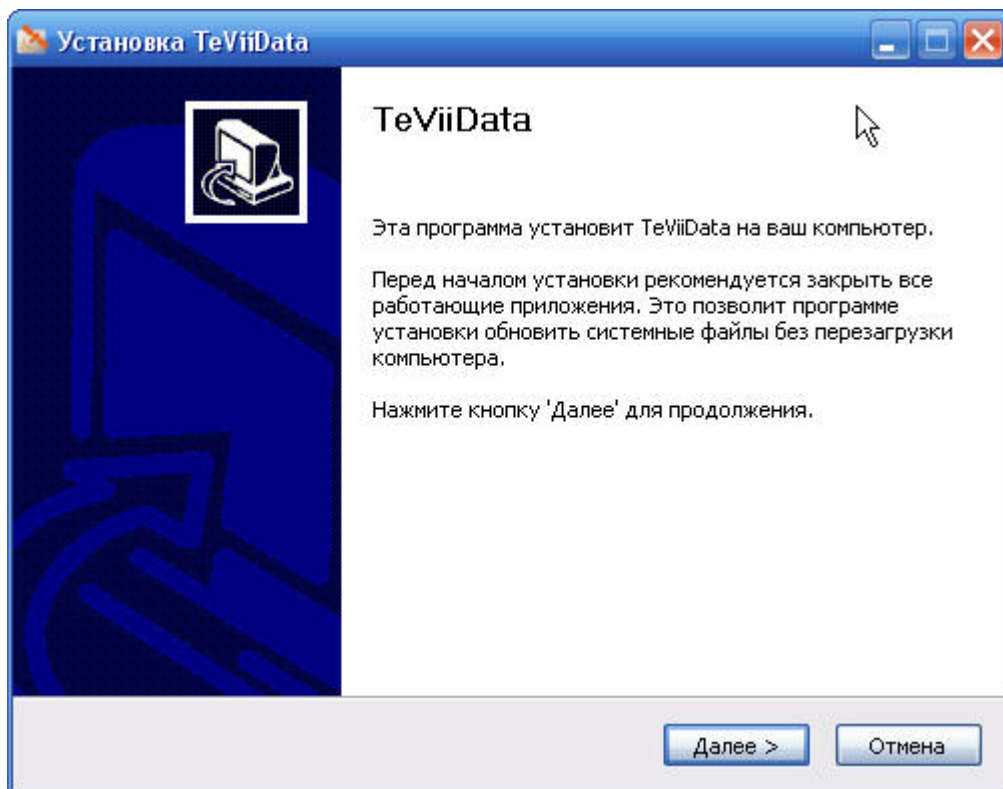
Выключите компьютер. Откройте корпус и установите DVB-карту в свободный PCI-слот.

Включите компьютер. В процессе загрузки Windows обнаружит новое устройство и попросит драйверы для него. Установите инсталляционный CD в CD-ROM или скачайте последние драйвера с сайта <http://www.tevii.ru/support/>

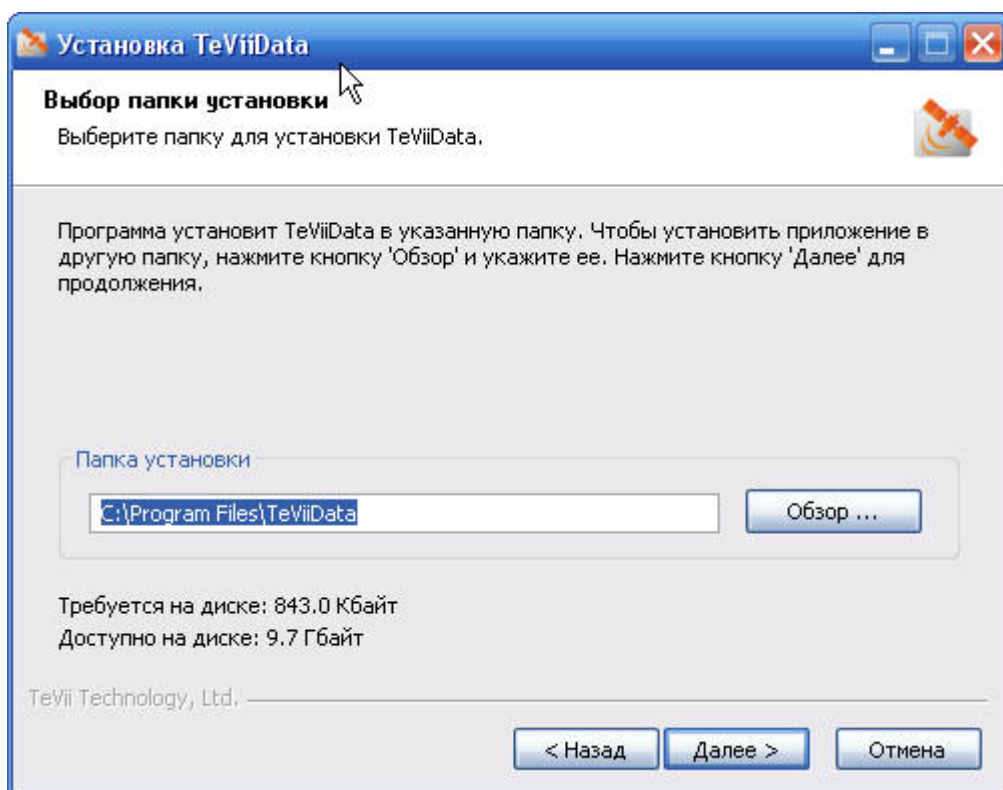


### Установка программы для приёма данных TeviiData

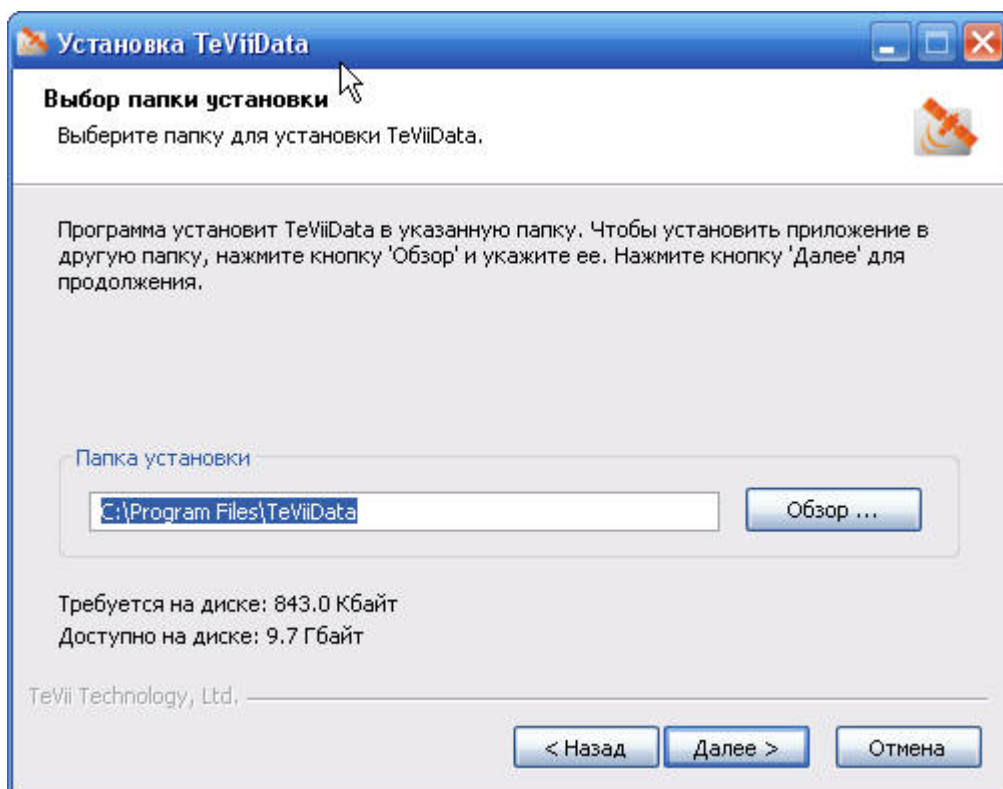
Из меню автозапуска выбираем "Install TeviiData" и нажимаем "Далее".



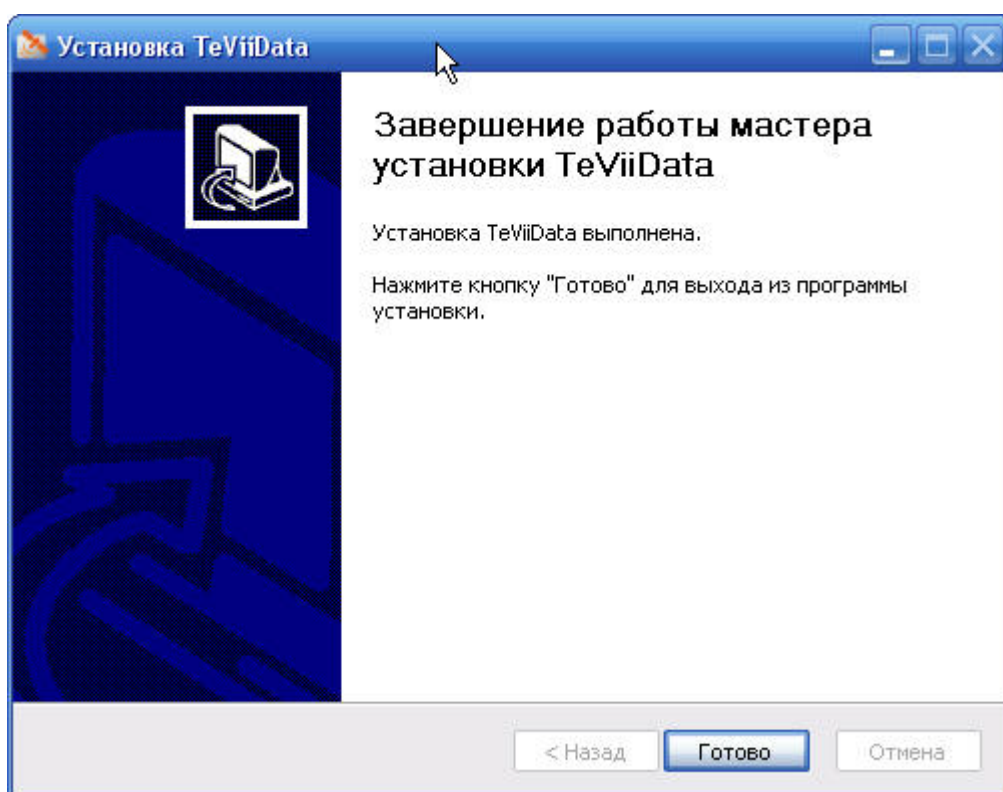
Укажите папку для установки TeViiData и нажмите **"Далее"**.



Выберите папку в меню "Пуск" для размещения ярлыков программы и нажмите **"Установить"**.



После завершения установки нажмите кнопки **"Далее"** и **"Готово"**.

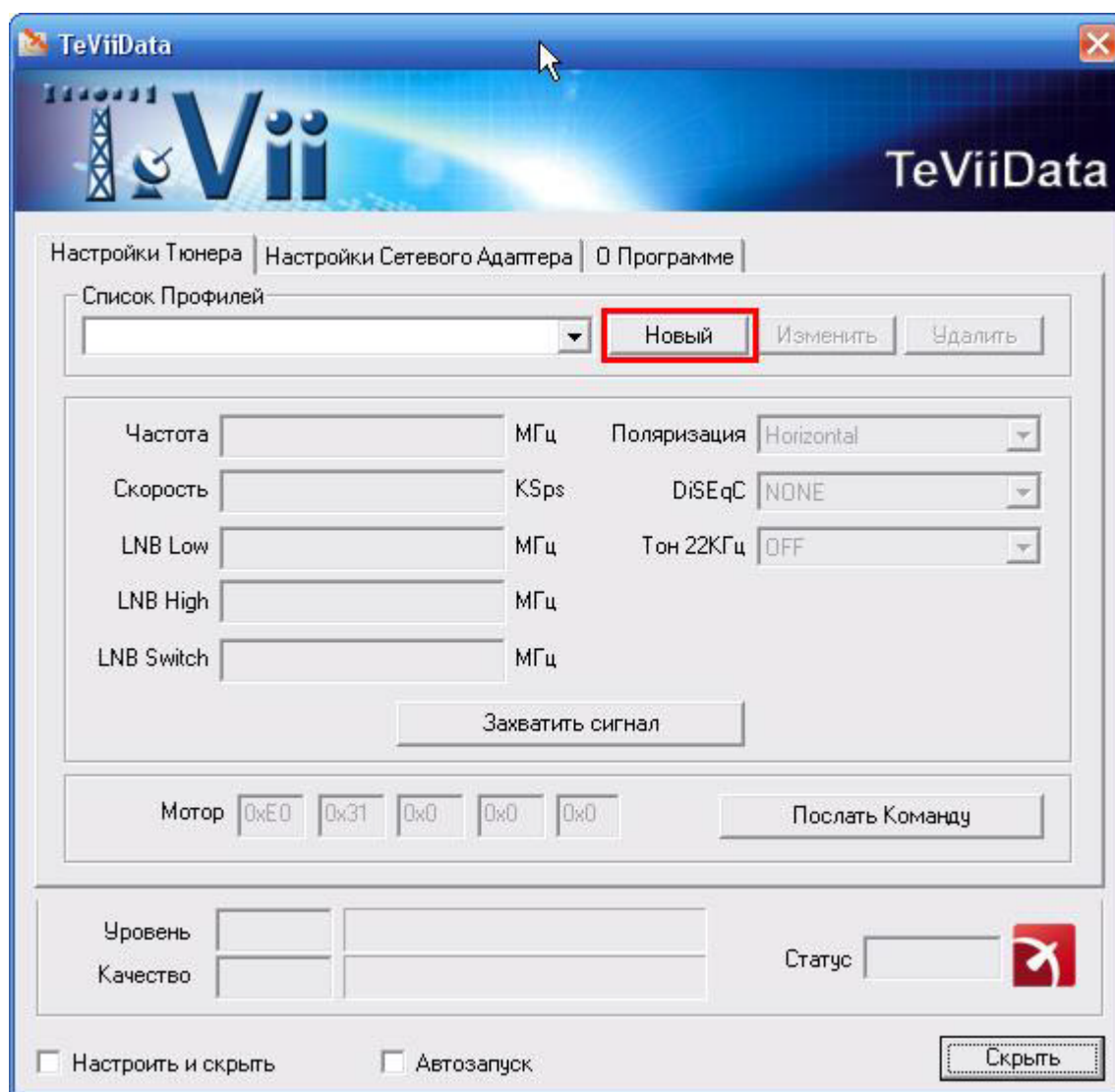


➤ **Настройка программы для приема данных TeVii Data**

В программе TeViiData для модели S420 имеется возможность работать с профилями настроек. Для удобства имеются предустановленные профили для работы со многими провайдерами. Также можно создавать, редактировать и сохранять пользовательские профили. Рассмотрим настройку TeViiData на примере провайдера skyDSL, спутник Express AM22.

### Создание пользовательского профиля

Переходим на вкладку **Настройки Тюнера** и нажимаем кнопку **“Новый”**



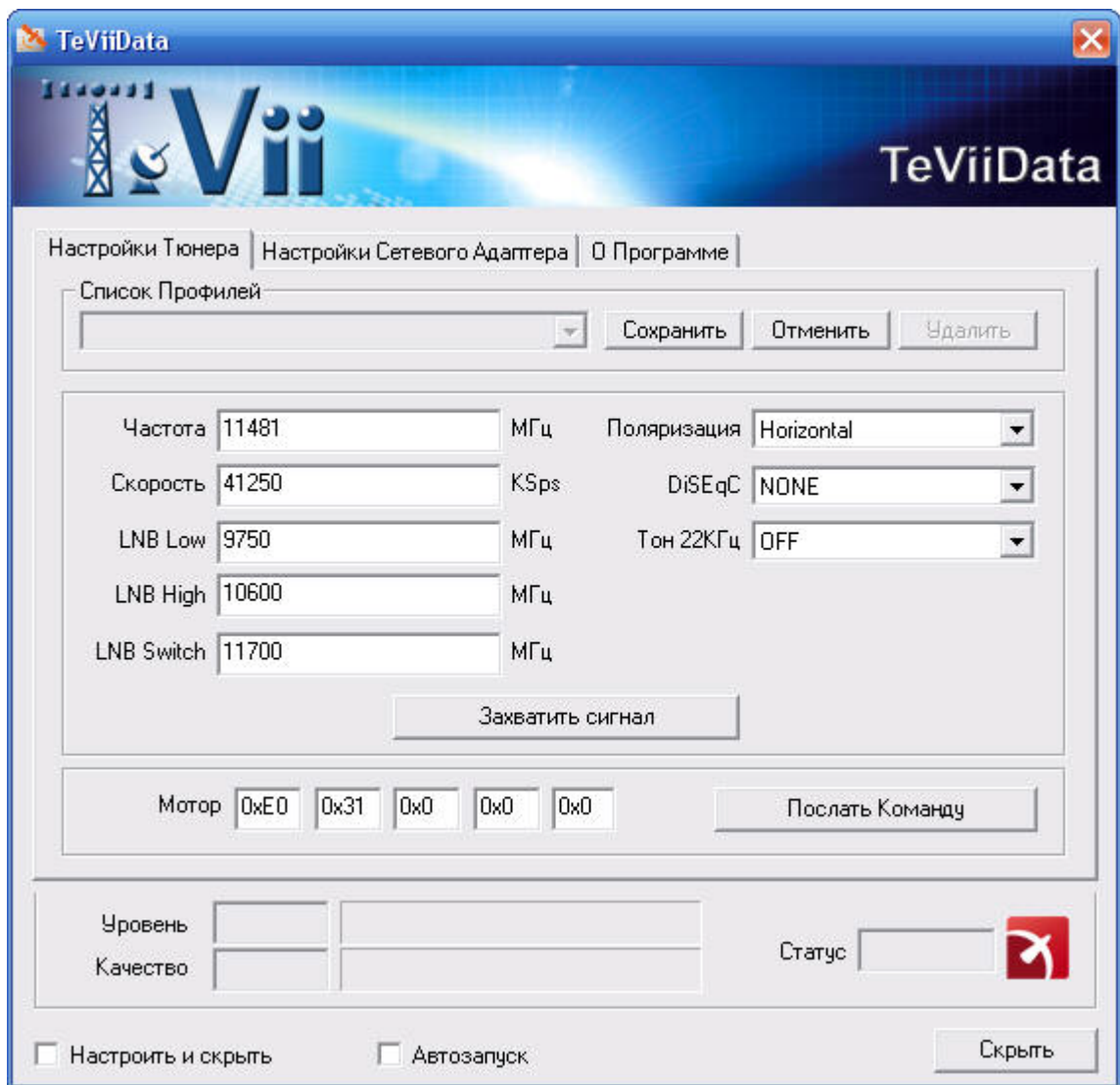
и вводим параметры сигнала из [таблицы настроек](#) для выбранного Вами сервиса и спутника. **Частоту, Символьную скорость, Поляризацию.**

Обычному универсальному конвертору Ku-диапазона соответствуют параметры:

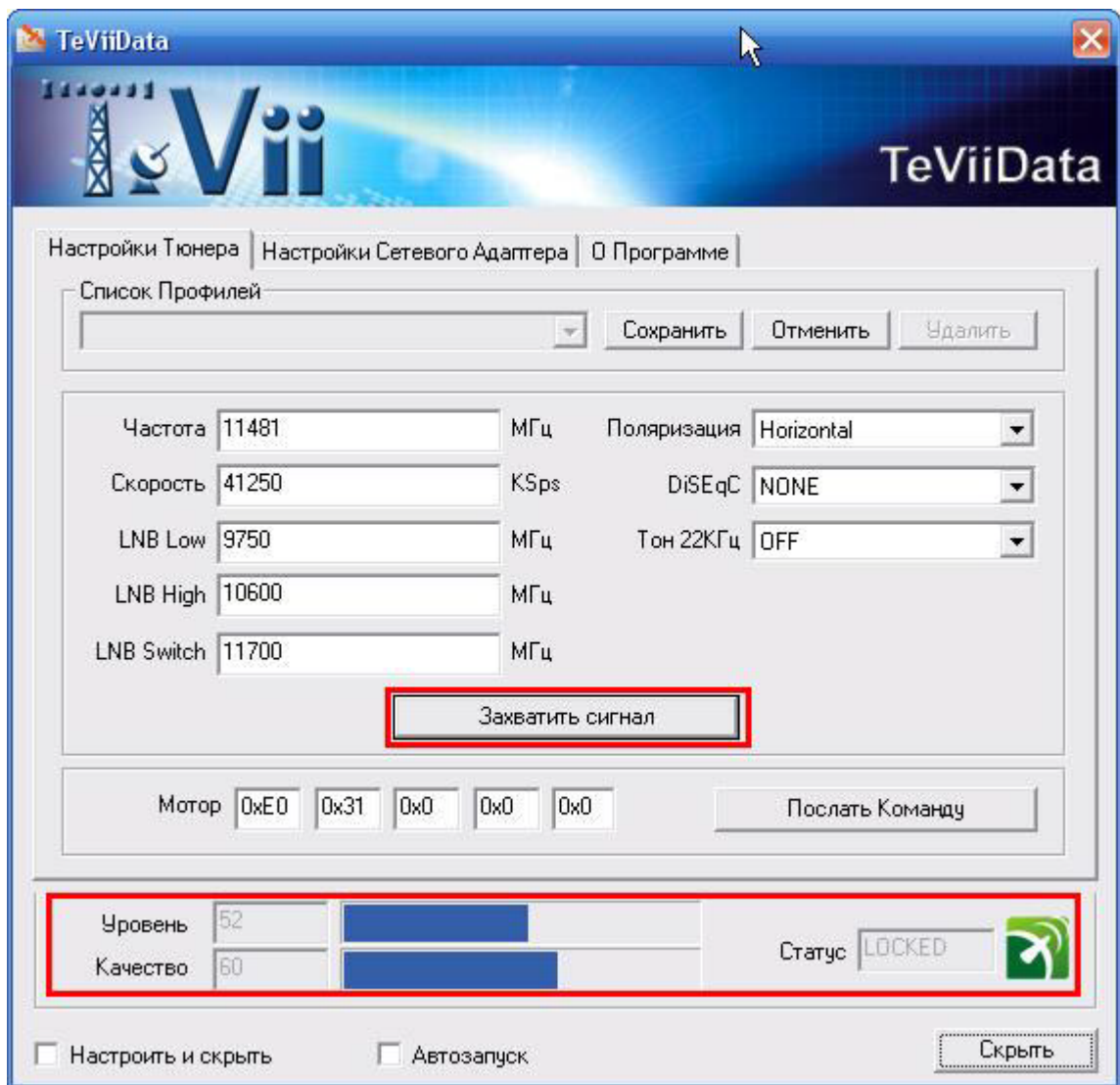
**LNB Low** = 9750 MHz

**LNB High** = 10600 MHz

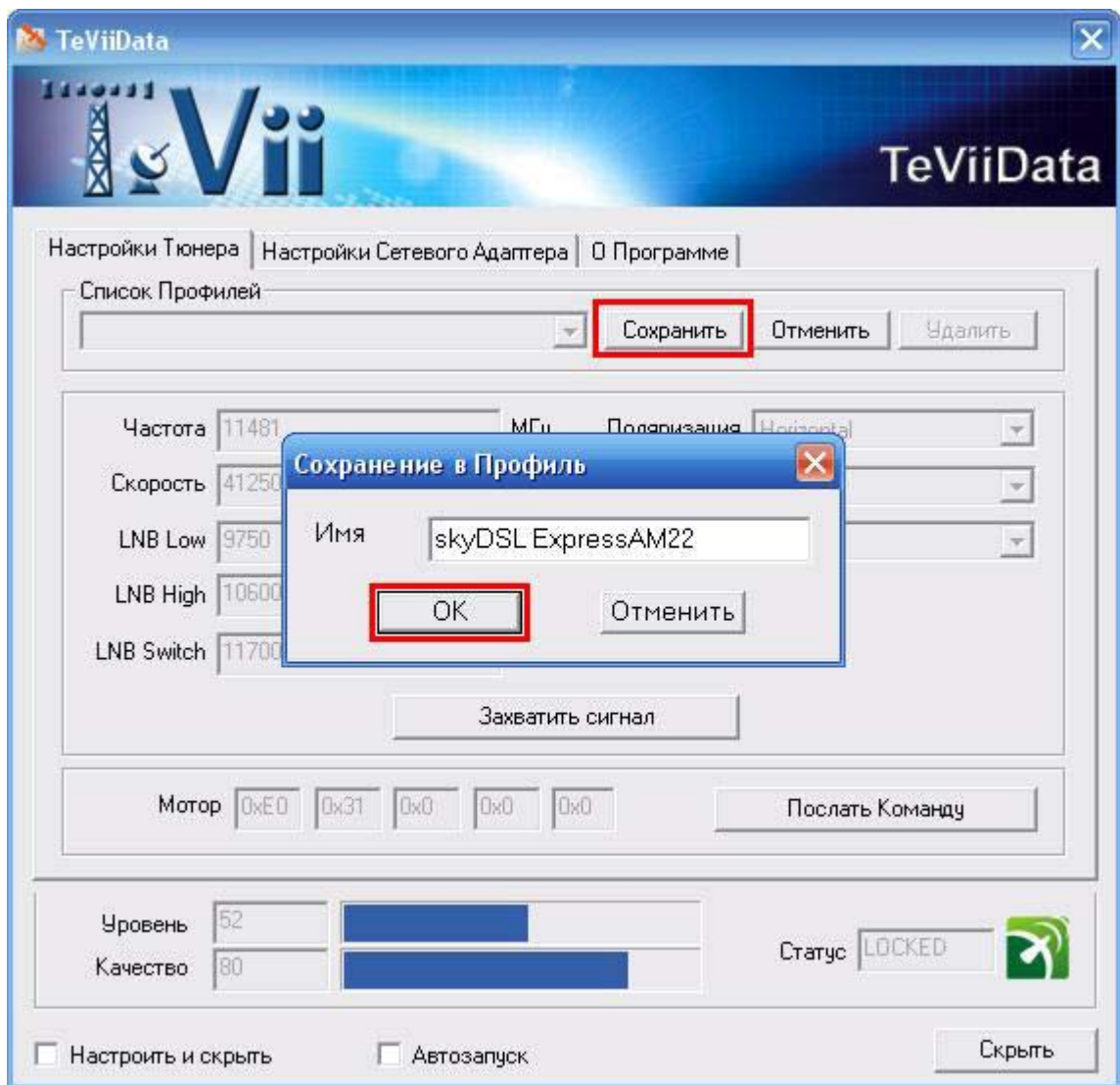
**LNB Switch** = 11700 MHz



Нажимаем кнопку "Захватить сигнал". Если все параметры введены верно и антенна корректно настроена на спутник, то должны появиться значения уровня и качества сигнала, а значок TeViiData загорится зелёным цветом.



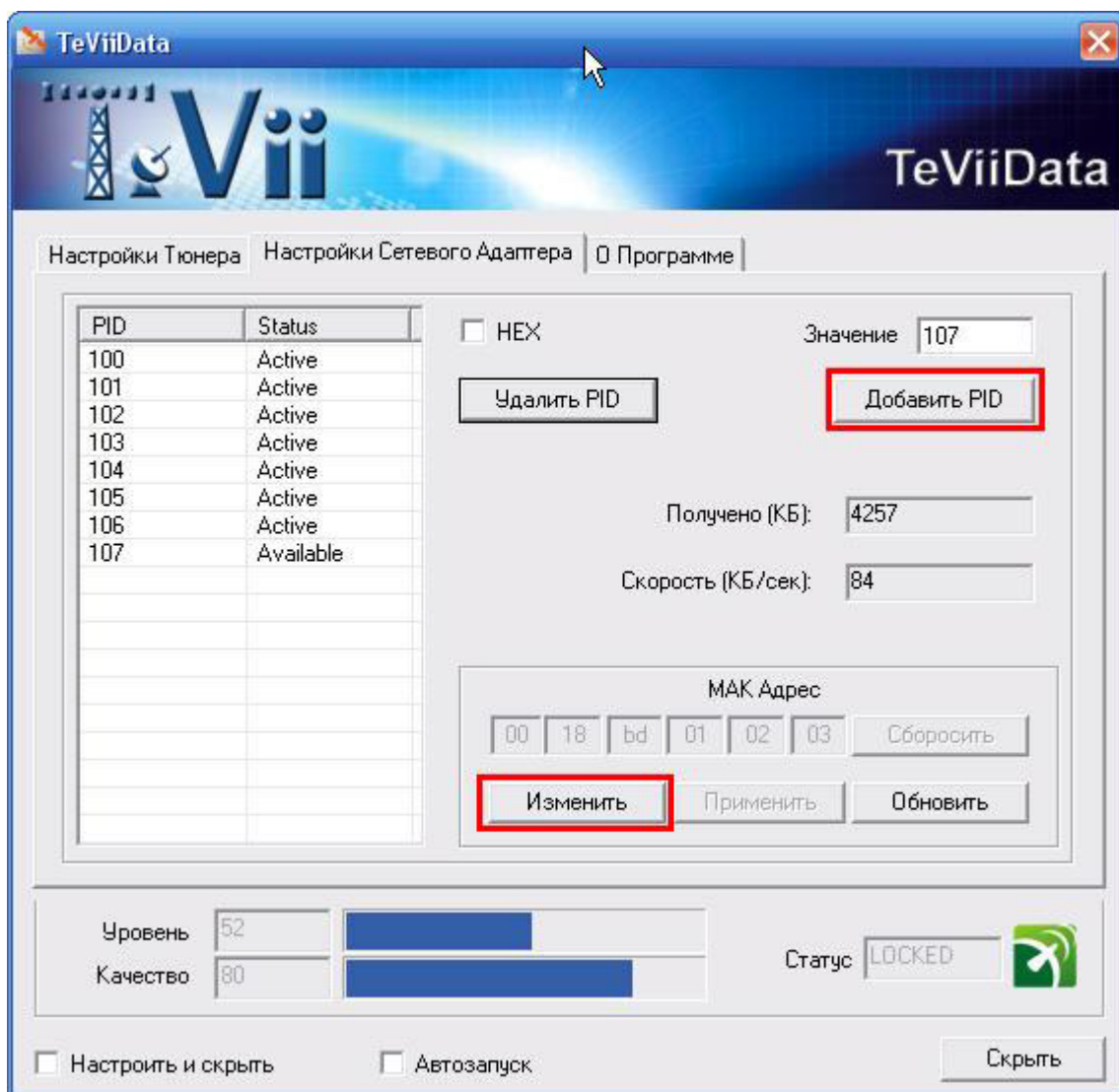
После ввода всех параметров, нам необходимо сохранить профиль (кнопка **Сохранить**) и указать имя профиля (например, **skyDSL ExpressAM22**).



Переходим на вкладку **Настройки Сетевого Адаптера**

В окошке PID-ов будут отображаться доступные пида на данном сервисе со статусом **Available**(доступен).





Необязательная для использования, но порой удобная функция программы TeViiData - это возможность смены MAC адреса. Данная функция активизируется при нажатии кнопки "Изменить".

Меняем MAC адрес на зарегистрированный у провайдера, нажимаем «Применить».

**Обязательно перезагружаемся.**

Все, спутниковая карта настроена.

Далее скачиваем клиент ускорителя для Вашего провайдера и вставляем распакованную папку "tc-recv" в C:/ProgramFiles, скачиваем и сохраняем в C:/ProgramFiles/tc-recv конфигурационный файл

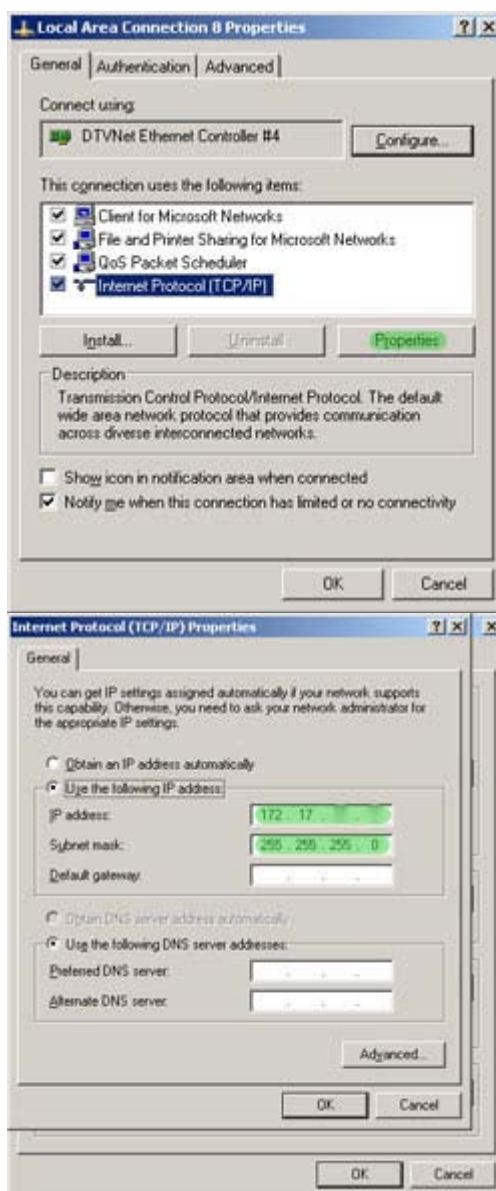
Для SpectrumSat конфигурационный файл: <https://customer.spectrumsat.net/tellinet/>

(Вводим Ваш логин и пароль)

Для PlanetSky конфигурационный файл: <http://customer.planetsky.com/>

(Вводим Ваш логин и пароль. Внизу открывшейся страницы нажимаем «Получить recv.ini»)

Установите IP адрес, присвоенный Вам провайдером на сетевой интерфейс DVB карты:



Осталось только прописать Proxy на Ваше наземное подключение:

## Для Internet Explorer

1. Открываем браузер

2. Нажимаем кнопку «Сервис»
3. Выбираем «Свойства обозревателя»
4. Нажимаем на закладку «Подключения»
5. В открывшейся закладке выбираем используемое подключение GPRS
6. Нажимаем «Настройка»
7. Ставим галку «Использовать прокси-сервер»
8. В поле «Адрес» забиваем: 127.0.0.1
9. В поле порт: 9202

## **Для Орега**

1. Открываем браузер
2. Инструменты
3. Настройки
4. Дополнительно
5. Сеть
6. Прокси – серверы
7. Отмечаем галочками HTTP, HTTPS, FTP
8. В каждом протоколе в первое поле забиваем: 127.0.0.1
9. В поле «порт» забиваем: 9202

## **ПРОВЕРЯЕМ**