

Установка в компьютер, установка драйверов

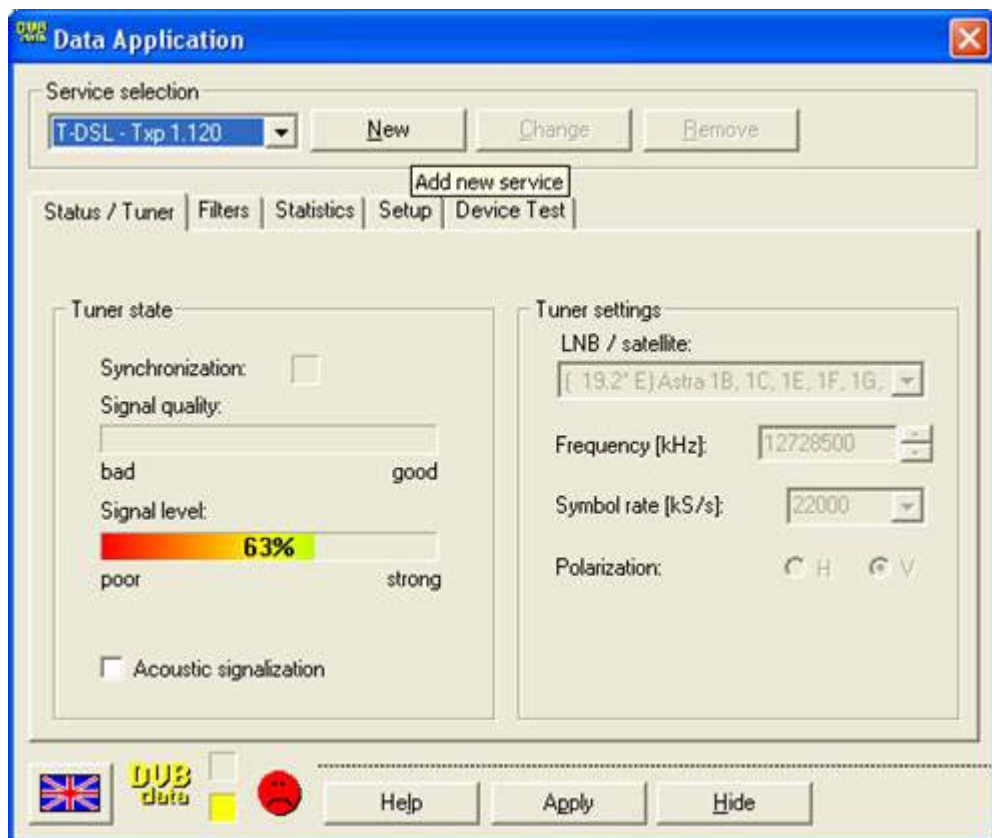
1. Выключите компьютер. Откройте корпус и установите DVB-карту в свободный PCI-слот.
2. Включите компьютер. В процессе загрузки Windows обнаружит новое устройство и попросит драйверы для него. Установите инсталляционный CD в CD-ROM и укажите путь к нему.
3. После установки драйверов и полной загрузки Windows запустите программу Setup с инсталляционного диска. Следуйте инструкциям программы установки. После перезагрузки на Вашем компьютере при запуске Windows будет автоматически загружаться программа-тюнер.

О работе программы и текущем статусе соединения можно судить по круглому значку в трее Windows (в правом нижнем углу экрана). Когда сигнал отсутствует (или его параметры введены неверно), значок окрашен в красный цвет. Зеленый цвет значка означает успешный прием сигнала.

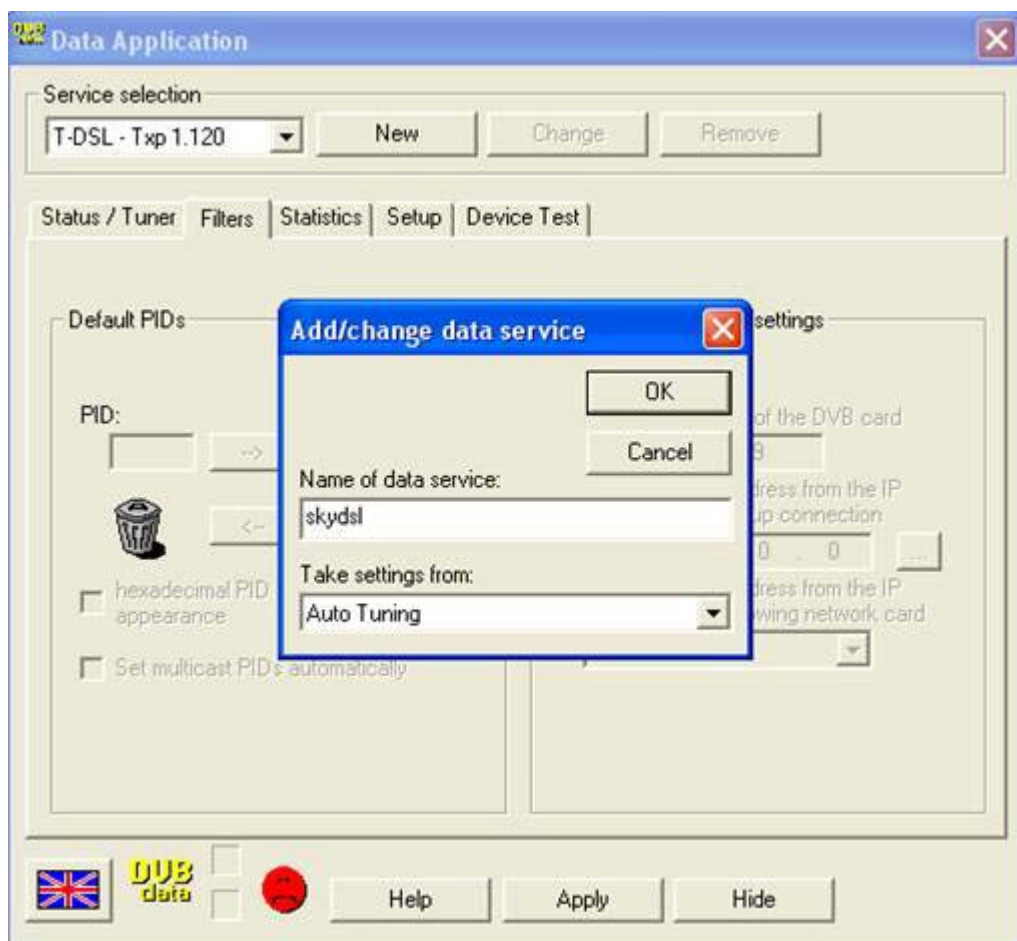


Настройка параметров сигнала

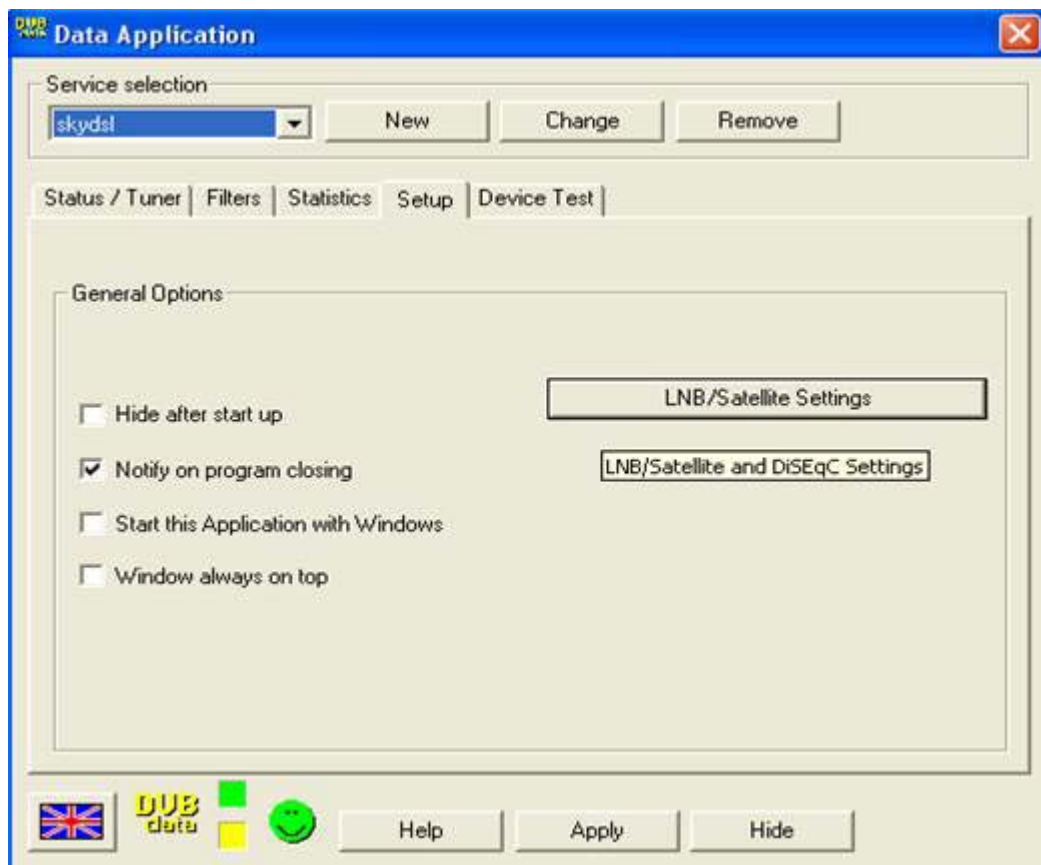
4. Откройте программу-тюнер **Data Application**, дважды щелкнув по значку в правом нижнем углу экрана. Нажмите на кнопку «New».



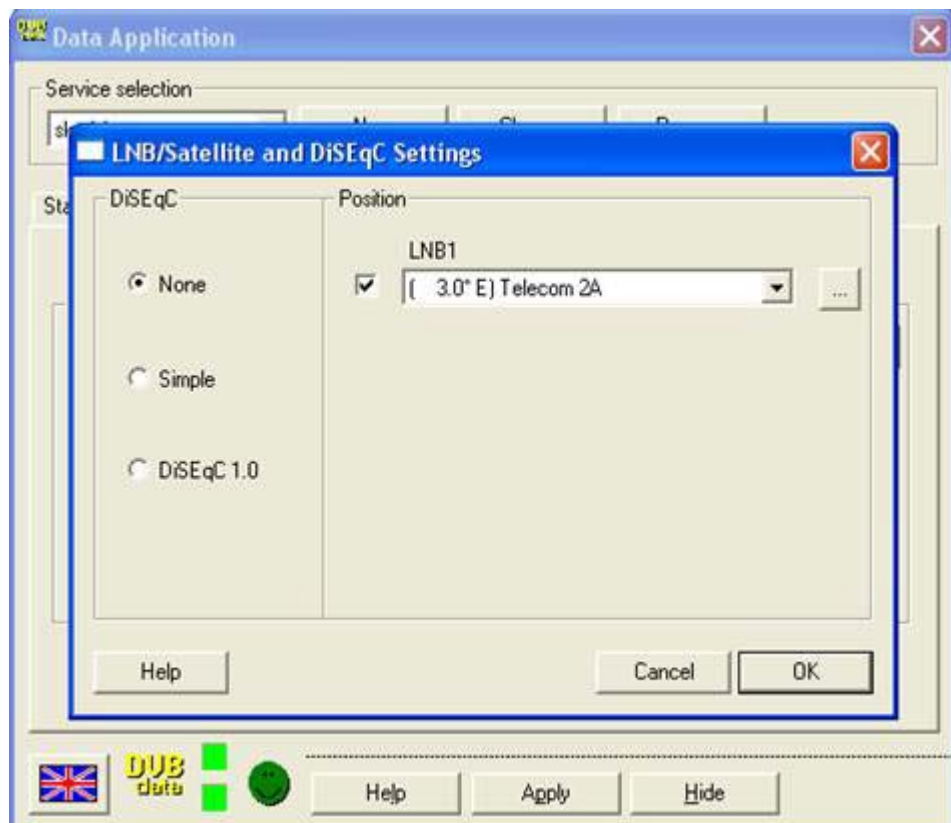
5. В новом окне Add/change service введите название сервиса и нажмите кнопку «OK».



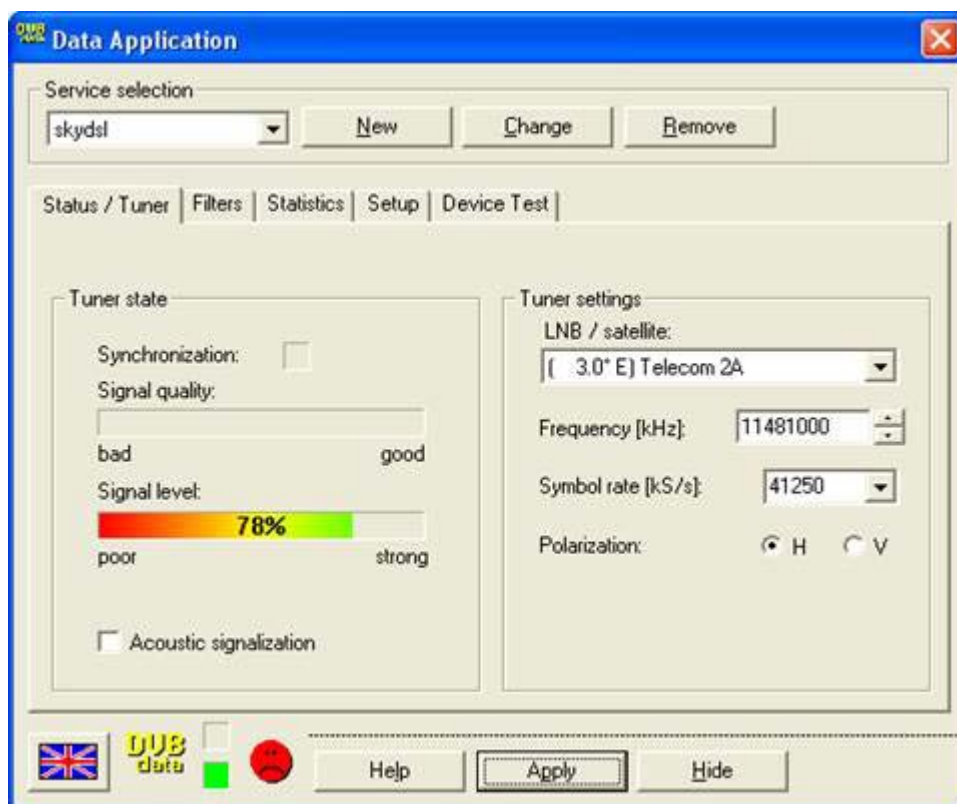
6. Выдерите закладку «Setup» и нажмите на кнопку LNB/Settelite Settings



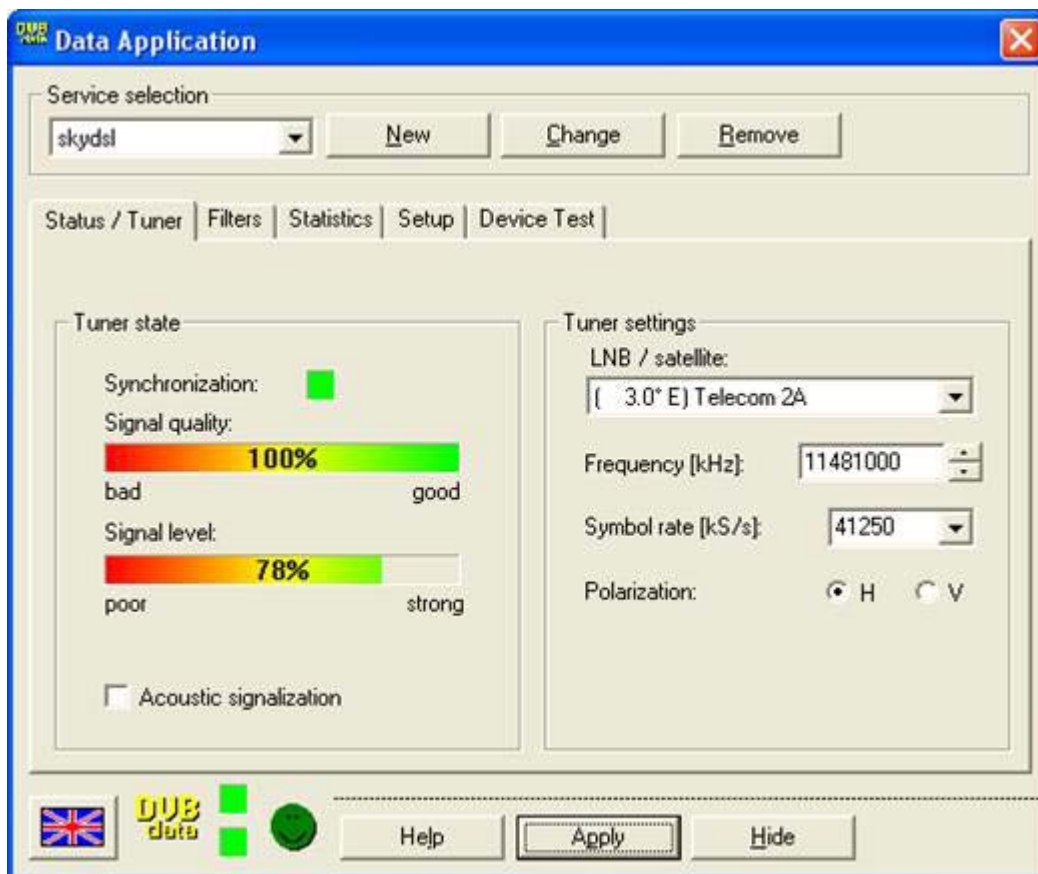
7. В новом окне а разделе «DiSEqC» выберите пункт «None». В разделе «Position» выберите спутник на который настраиваетесь. Если его нет в списках выберите любой спутник. Особого значения этот выбор не имеет. Нажмите кнопку «OK»



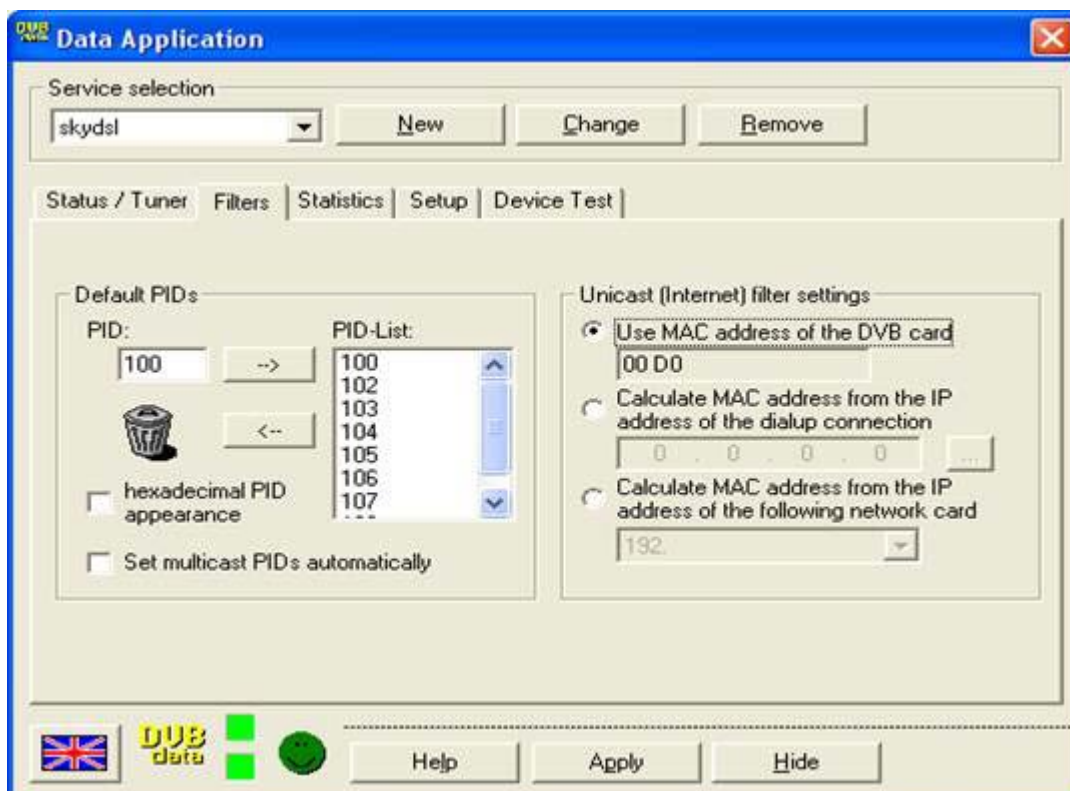
8. Перейдите на закладку **Status / Tuner** и в разделе «**Tuner settings**» введите параметры сигнала из [Таблицы параметров](#). Нажмите кнопку «**Apply**» для их применения.



9. Если все параметры введены верно и антенна корректно настроена на спутник, то в разделе «**Status / Tuner**» в строке «**Signal quality**» значение качества сигнала будет иметь высокое значение.



10. Перейдите на закладку «Filters». В разделе **Default PIDs** в строке PID укажите выданные Вам для подключения значения. Используйте кнопку со стрелочками для добавления/удаления PID.



Все, спутниковая карта настроена.

Далее скачиваем клиент ускорителя для Вашего провайдера и вставляем распакованную папку "tc-recv" в C:/ProgramFiles, скачиваем и сохраняем в C:/ProgramFiles/tc-recv конфигурационный файл

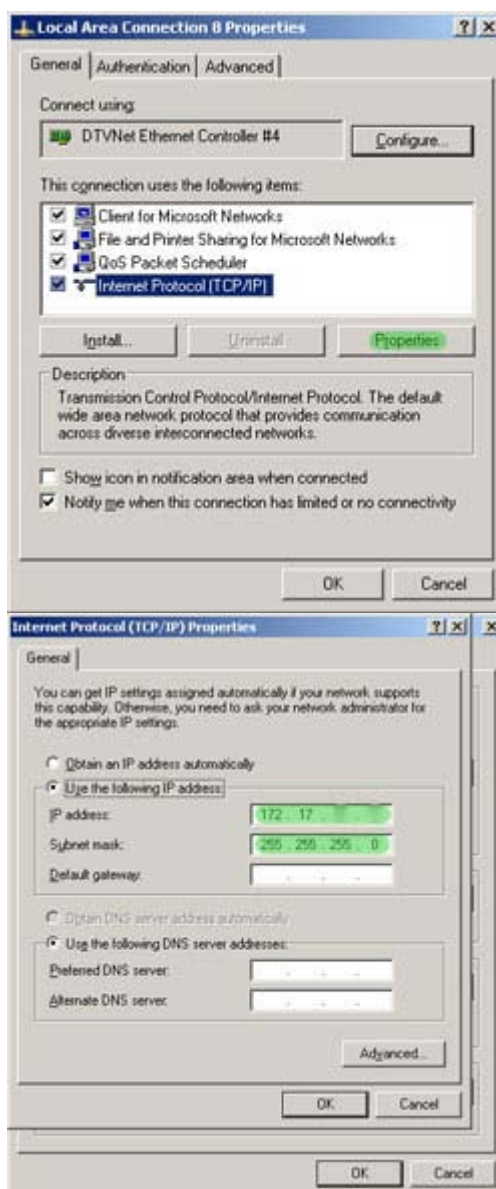
Для SpectrumSat конфигурационный файл: <https://customer.spectrumsat.net/tellinet/>

(Вводим Ваш логин и пароль)

Для PlanetSky конфигурационный файл: <http://customer.planetsky.com/>

(Вводим Ваш логин и пароль. Внизу открывшейся страницы нажимаем «Получить recv.ini»)

Установите IP адрес, присвоенный Вам провайдером на сетевой интерфейс DVB карты:



Осталось только прописать Proxy на Ваше наземное подключение:

Для Internet Explorer

1. Открываем браузер
2. Нажимаем кнопку «Сервис»
3. Выбираем «Свойства обозревателя»
4. Нажимаем на закладку «Подключения»
5. В открывшейся закладке выбираем используемое подключение GPRS
6. Нажимаем «Настройка»
7. Ставим галку «Использовать прокси-сервер»
8. В поле «Адрес» забиваем: 127.0.0.1
9. В поле порт: 9202

Для Opera

1. Открываем браузер
2. Инструменты
3. Настройки
4. Дополнительно
5. Сеть
6. Прокси – серверы
7. Отмечаем галочками HTTP, HTTPS, FTP
8. В каждом протоколе в первое поле забиваем: 127.0.0.1
9. В поле «порт» забиваем: 9202

ПРОВЕРЯЕМ